

Ladrillo



Bloque de hormigón de áridos densos para cierre
Bloque hueco con 3 alveolos.

Bloque de Hormigón fabricado con materiales de primera calidad, ideal para cerramientos sin cargas y c

Medidas (cm.)

Und. M2

Tipo

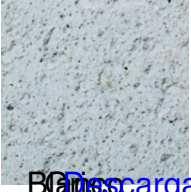
24 x 11 x 9

40

Hidrofugado / No hidrofugado

Guía de colores





[Descarga documentación](#)